

REGERINGEN minskar antalet studentplatser till nästa termin, vilket innebär att färre studenter blir antagna till vårterminen. Södertörns högskola är inte den enda högskolan som drabbas av dessa nedskärningar, utan vi har drabbats relativt mindre hårt än andra lärosäten i Sverige.

ANTALET studenter på Södertörns högskola måste minska. Under 2011 fick högskolan 500 platser som nu dras tillbaka. Ett antal program inom huvudområdena Informatik och Turismvetenskap blir vilande och har därför antagningsstopp under 2012. **OBS!** Detta innebär inte att programmen kommer att läggas ner. Högskolan kommer att utvärdera kursinnehållet under 2012 och SöderS förhoppning är att det resulterar i en förbättring av utbildningsutbudet.

Några positiva inslag:

- bättre översyn på högskolans ekonomi och institutionernas budget, och mer samarbete över institutionsgränserna.
- mer ansvar på institutionell nivå och bättre kontroll över den egna ekonomin.

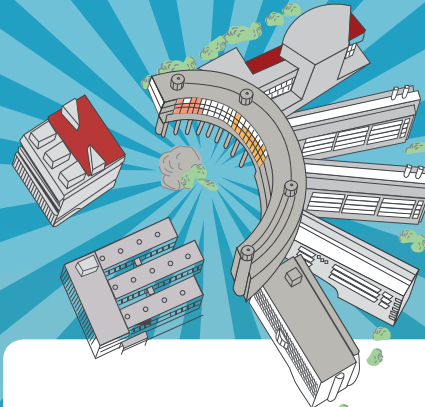
Södertörns högskola gör sitt bästa just nu för att se över resurser utan att tumma på utbildningskvaliteten. Det sker ett febrilt arbete på samtliga institutioner och alla på högskolan är engagerade. Självklart finns SöderS med och överser denna process.

Hur påverkas du?

Alla programstudenter som redan påbörjat sin utbildning har garanterad möjlighet att fullfölja sin utbildning.

Om du har sökt distanskurser till våren finns en risk att inte bli antagen, då distansutbildningar kommer att drabbas hårdast av nedskärningar. Dock har inga slutgiltiga beslut i frågan fattats än.

Det finns tyvärr även en risk att studenter som skapar sin egen utbildning genom att läsa fristående kurser inte kommer in på fortsättningskurser som de sökt till.



SöderS
studentkår



Södertörns högskolas studentkår

SÖDERS TIPS:

Om ni anser att institutioner sparar pengar på ett sätt som drabbar er personligen, såsom uteblivna kompendier, färre föreläsningstimmar, undermåliga salar och utrustning, etc, **HÖR AV ER** via era studentrepresentanter eller direkt till SöderS.

Eftersom institutionerna ansvarar för sin egen budget kan det hända att kurser som erbjuds över institutionsgränserna och berör flera program försvinner. Detta får egentligen inte ske och måste därför uppmärksammas. Om detta händer, vänd dig till din studentrepresentant eller SöderS så fort som möjligt.

Om du läser en kurs som uppskattas av många men som nu drabbats av antagningsstopp, organisera er och arbeta för att behålla den. Vi på SöderS hjälper gärna till.

FAKTARUTA SöderS Kårexpedition:

Till kårexpeditionen vänder du dig om du har frågor angående ditt Mecenatkort, din kåravgift eller om du har andra frågor eller funderingar kring SöderS.

Öppettider: måndag-torsdag 12.30–15.00
onsdagar udda veckor 12.30–18.00

Kontakta oss på: soders@soders.nu;
telefon: 08-608 40 79